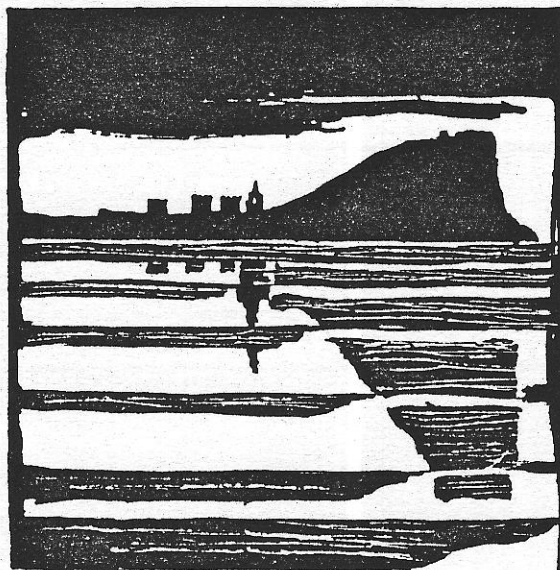


AYUNTAMIENTO DE GIJON



Plan Especial  
de Protección y Reforma Interior  
del Cerro de Santa Catalina

**INFORMACION Y NORMATIVA  
PARTICULARIZADA DE LOS EDIFICIOS**

MANZANA

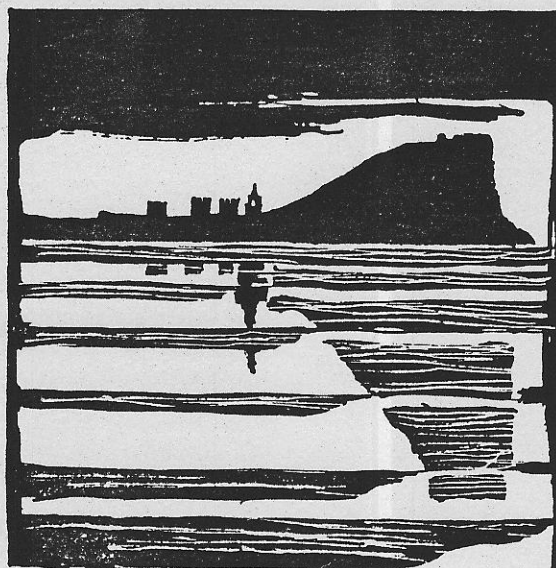
M|1|3|

EDIFICIO

|2|

Melquiades Alvarez, 10-Trinidad, 7

AYUNTAMIENTO DE GIJON



Plan Especial  
de Protección y Reforma Interior  
del barrio de Cimadevilla

## FICHAS DE INFORMACION

MANZANA

EDIFICIO

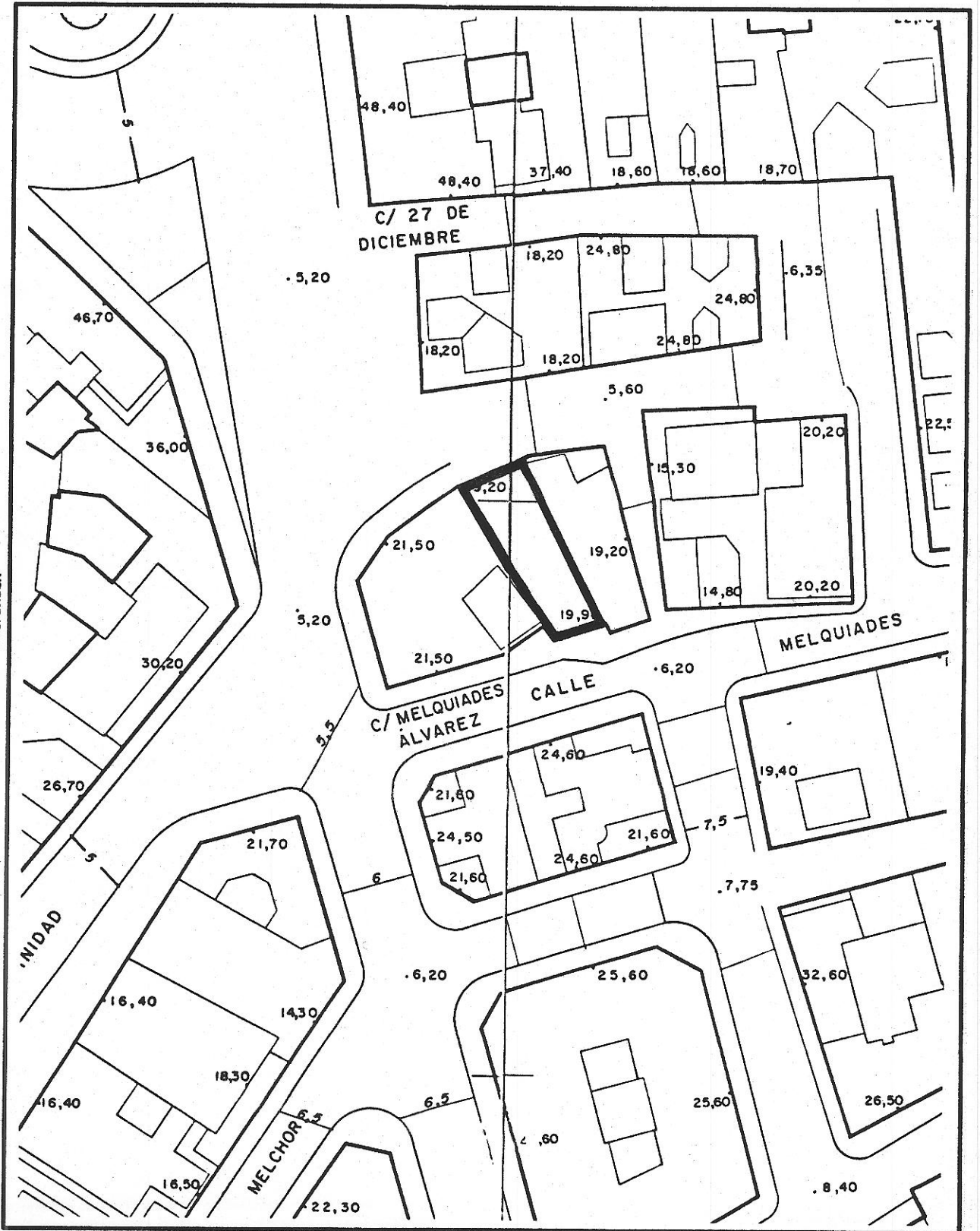
| 113 |

| 2 |

**características del edificio**

--	--	--	--	--	--

# 1 LOCALIZACION



© Fichas de información y análisis de actuaciones de rehabilitación ARC/GRUSA

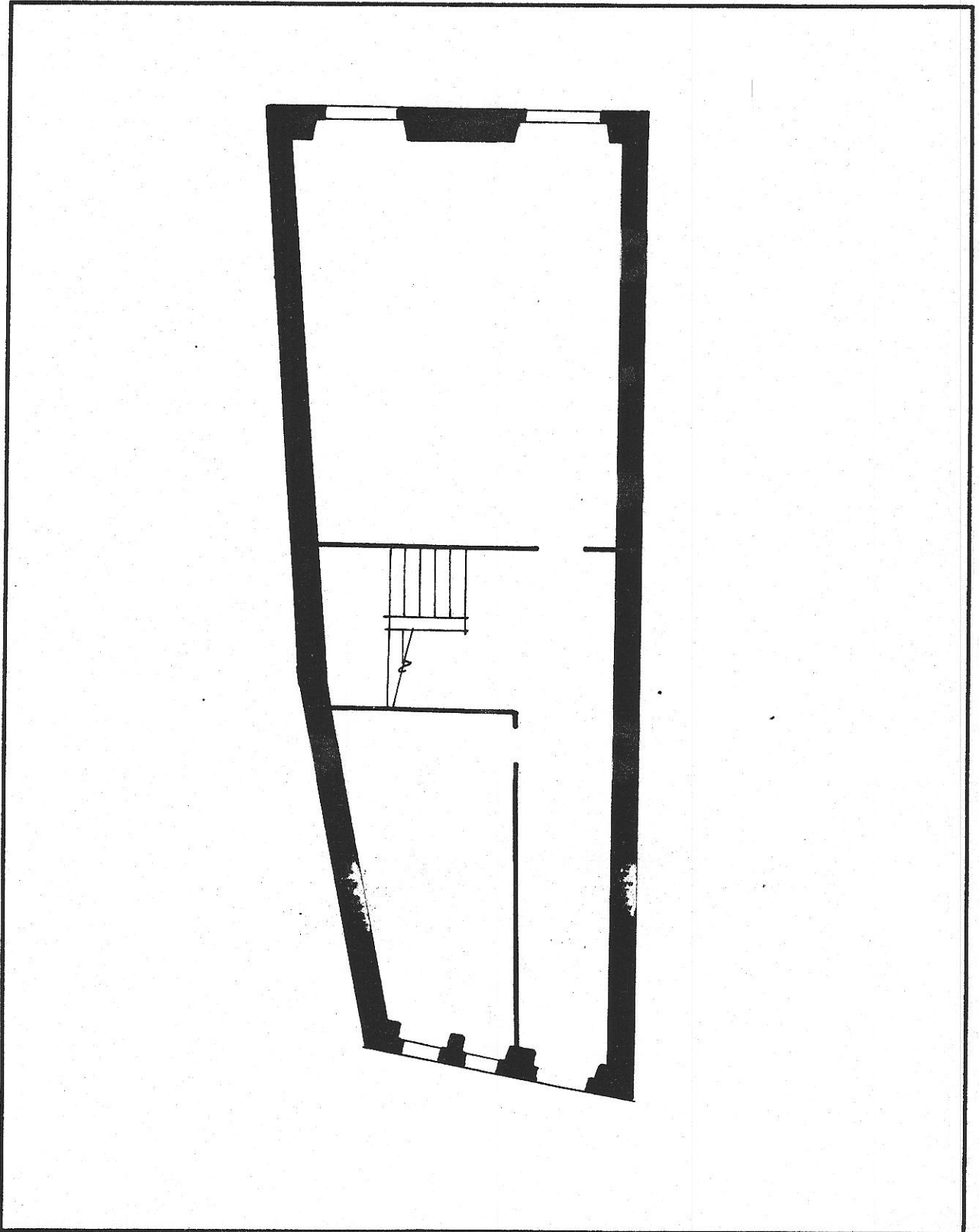
M1302

edificio C/ Melquiades Alvarez 10- Trinidad 7

código del edificio

--	--	--	--	--	--	--	--

ESTADO ACTUAL: PLANTA BAJA



© Fichas de información y análisis  
de actuaciones de rehabilitación  
ARC/GR/ISA

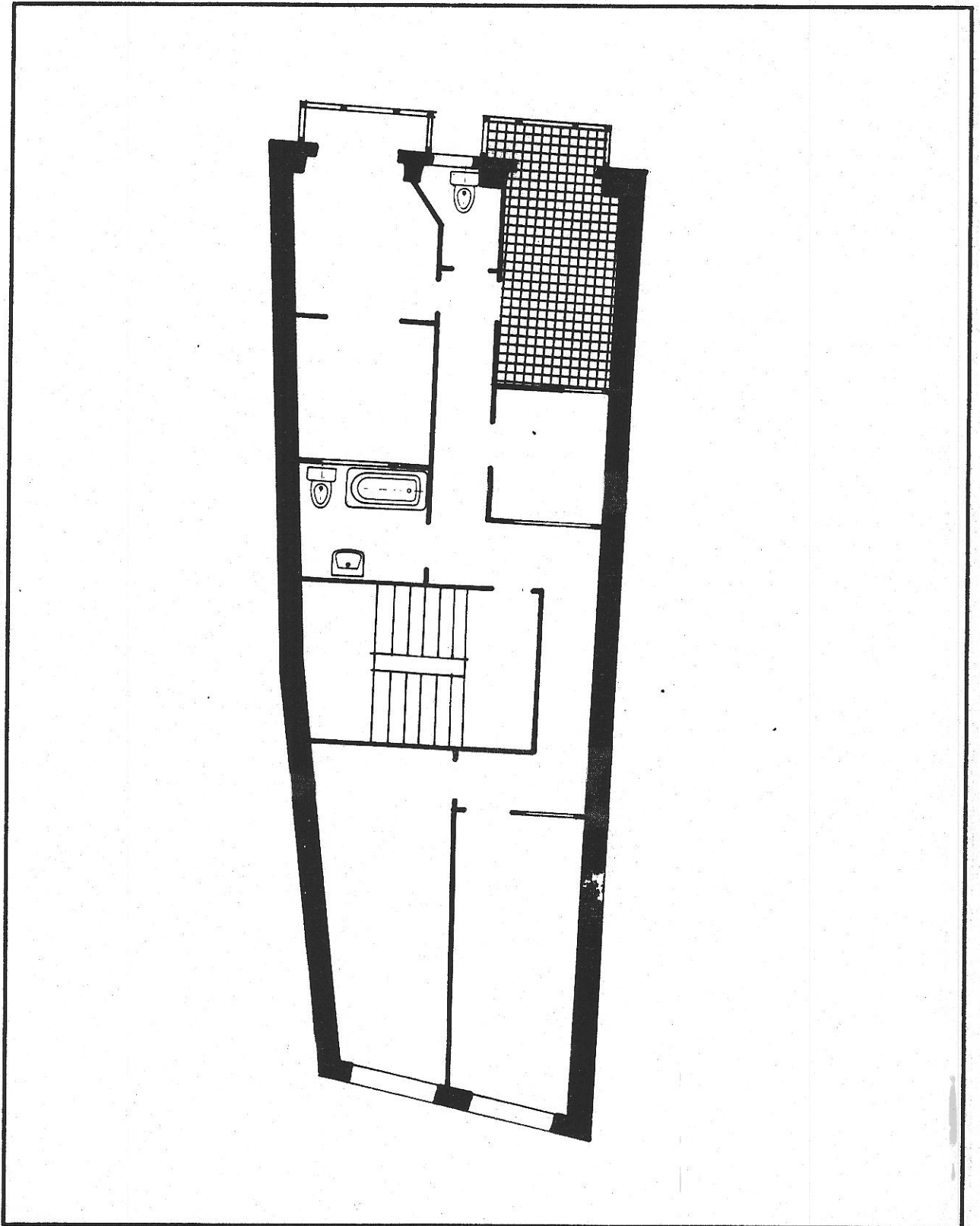
H1302

edificio C/ Melquiades Alvarez 10- Trinidad, 7

código del edificio

--	--	--	--	--

ESTADO ACTUAL: PLANTA TIPO



MELQUIADES ALVAREZ, 10  
TRINIDAD, 7

M1302

edificio

código del edificio

--	--	--	--	--	--	--	--	--	--

DOCUMENTACION FOTOGRAFICA



M1302

edificio

código del edificio

--	--	--	--	--	--

DOCUMENTACION FOTOGRAFICA



41302

edificio

código del edificio

--	--	--	--	--	--	--	--	--	--

DOCUMENTACION FOTOGRAFICA





H1302

edificio

código del edificio

--	--	--	--	--	--

DOCUMENTACION FOTOGRAFICA



© Fichas de información y análisis de actuaciones de rehabilitación ARC. GRUSA

AYUNTAMIENTO DE GIJON



Plan Especial  
de Protección y Reforma Interior  
del barrio de Cimadevilla

## FICHAS DE NORMATIVA

MANZANA

EDIFICIO

| H | U | 3 |

| 2 |

N.2

M1302

código del edificio

--	--	--	--	--

## CALIFICACION Y NORMATIVA DE ACTUACION

CALIFICACION P3

EDIFICIO CON NORMATIVA DE PROTECCION

APLICACION DE LA CALIFICACION

EDIFICIOS CON VALORES ARQUITECTONICOS O HISTORICOS, DE CARACTERISTICAS NO SINGULARES EN EL AMBITO DEL PLAN, CON TIPOLOGIA Y ORGANIZACION INTERIOR ADECUADA AL USO.

TIPOS DE ACTUACIONES GENERALES AUTORIZADAS:

REHABILITACION; REESTRUCTURACION INTERIOR PARCIAL

Se autorizan con carácter general las obras parciales de mantenimiento, reparación y consolidación

OTROS TIPOS DE ACTUACIONES GENERALES AUTORIZADAS:

TIPO DE ACTUACION PREFERENTE

Rehabilitación.

TIPOS DE ACTUACIONES GENERALES EXCLUIDAS:

REESTRUCTURACION INTERIOR TOTAL; AMPLIACION; DEMOLICION Y SUSTITUCION

ELEMENTOS DISCONFORMES FUERA DE ORDENACION

CONDICIONES ESPECIFICAS DE LAS ACTUACIONES EN EL EDIFICIO

CONDICIONES ESPECIFICAS DE USO: Residencial Predominante.

N.3

edificio

M1302

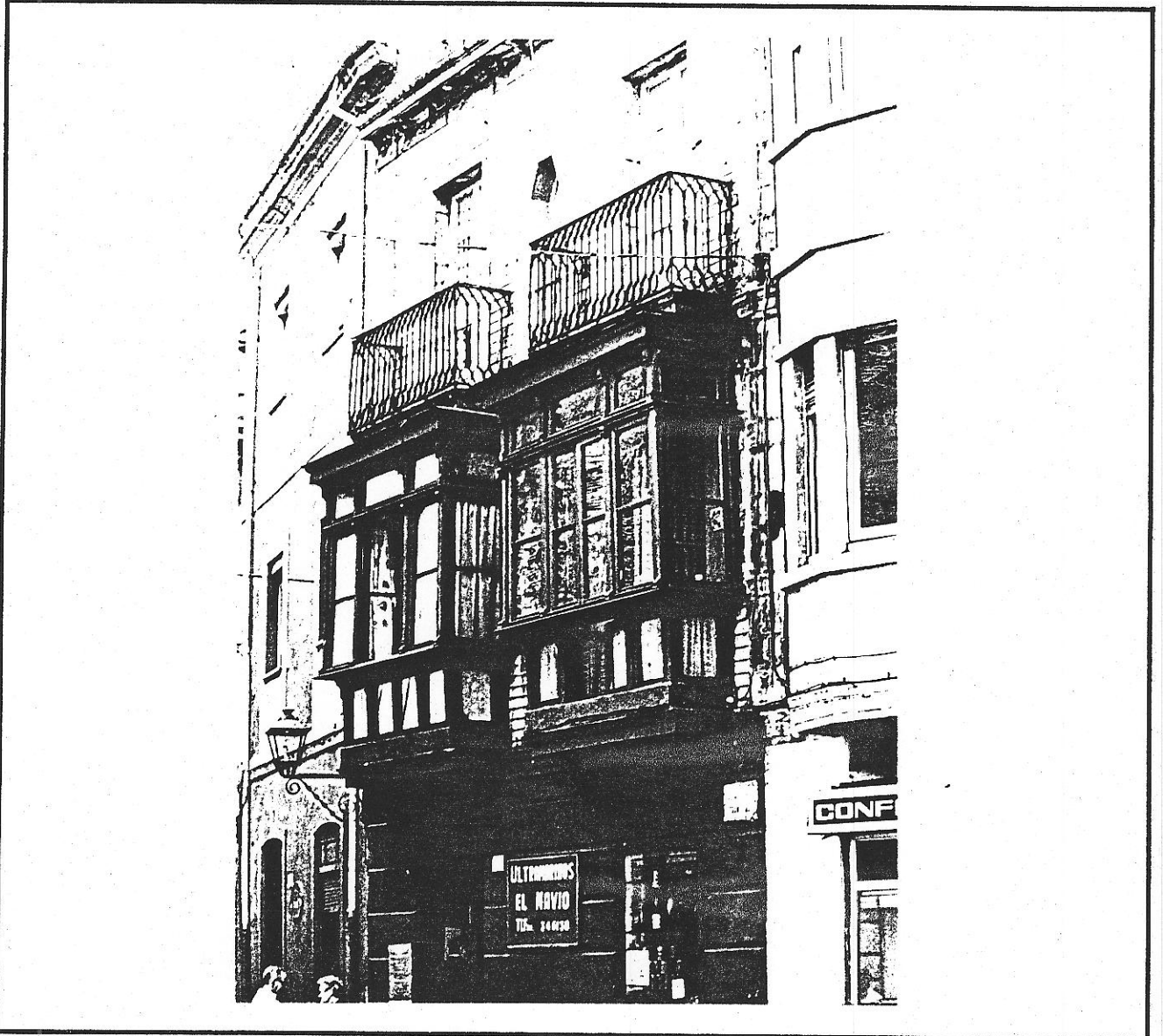
código del edificio

--	--	--	--	--

**OBRAS DE ADECUACION ARQUITECTONICA DE ELEMENTOS EXTERIORES**

CALIFICACION

EDIFICIO CON NORMATIVA DE PROTECCION



Fichas de información y análisis  
de actuaciones de rehabilitación  
© AHC GRUSA

OBRAS NECESARIAS DE CARACTER ORDINARIO  
(Exigibles/Art. 181 de la Ley del Suelo)  
Limpieza y reparación de fachada.  
Pintura de carpintería.

OBRAS NECESARIAS DE CARACTER EXTRAORDINARIO  
(Exigibles/Art. 182 de la Ley del Suelo)  
Pintura de planta baja con el mismo tratamiento  
de superiores.  
Rótulos acordes con la zona.

N-3

edificio

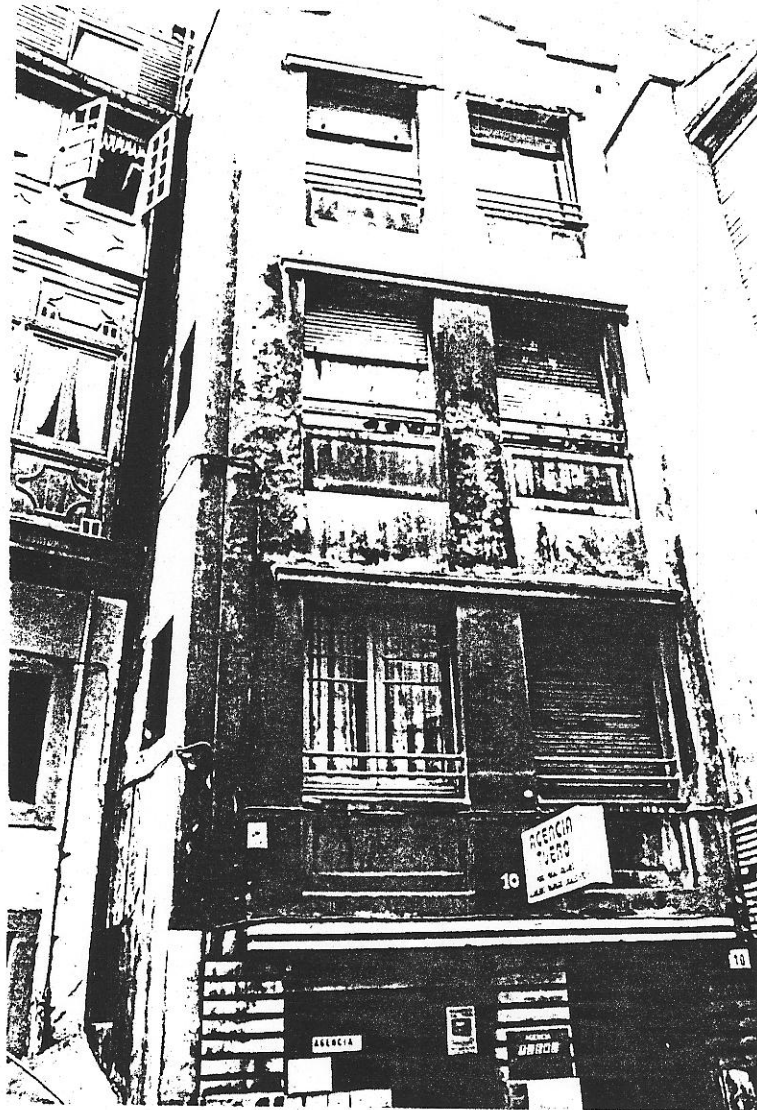
41302

código del edificio

**OBRAS DE ADECUACION ARQUITECTONICA DE ELEMENTOS EXTERIORES**

CALIFICACION

EDIFICIO CON NORMATIVA DE PROTECCION



Fichas de información y análisis  
de actuaciones de rehabilitación  
ARC GRUSA



OBRAS NECESARIAS DE CARACTER ORDINARIO  
(Exigibles/Art. 181 de la Ley del Suelo)

Pintura y limpieza de fachada.  
Pintura de carpinterías.

OBRAS NECESARIAS DE CARACTER EXTRAORDINARIO  
(Exigibles/Art. 182 de la Ley del Suelo)

Rótulos de locales acordes con la zona.